



Guide d'Utilisation

Objet	<i>Ce document présente brièvement les fonctions et usages qu'offre l'application mobile android INS-BLUEREAD.</i>
--------------	--

Sommaire

1. Téléchargement et Installation	4
1.1. Levée de sécurité	4
1.2. Lien de téléchargement APK.....	4
1.3. Installation.....	4
2. Recherche d'INS-BLUEREAD & Connexion	5
3. Ajouter des Devices (Bouton : To Scan Page).....	6
4. Actions (Bouton : To Action Page)	7

Revisions

Version	Date	Contributeur(s)	Changements
01.00	2025-06-26	MSA	First Release

Document approval

Version	Redaction	Review	Validation
NAME	MSA		
FUNCTION	Application Developer		
DATE	2025-06-26		
VISA			

Reference Documents

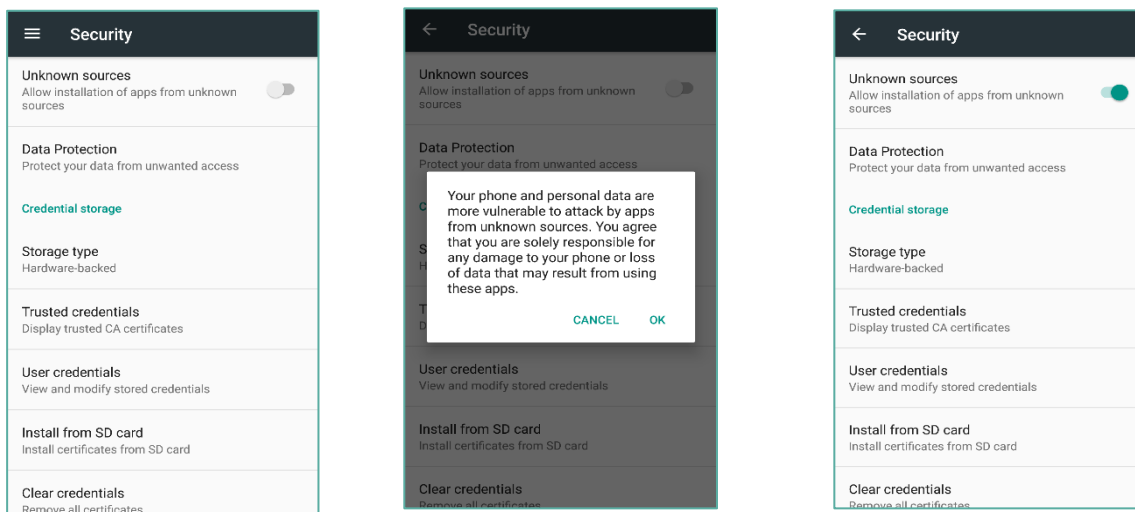
Ref.	Title	Designation

Source : SUPP_UG00012_INS-BLUEREAD_TOOLS_C3_01.00_FR_2506.docx

1. Téléchargement et Installation

Autoriser l'installation d'applications provenant de sources inconnues dans les paramètres de sécurité de votre mobile.

1.1. Levée de sécurité



1.2. Lien de téléchargement APK

Télécharger depuis le Smartphone android cible :

https://ineo-sense.com/downloads/INS-BlueRead-Tools_v1

1.3. Installation

Trouver le fichier APK sur le SmartPhone, l'ouvrir et suivre les instructions.


Une icône sera créée sur les écrans d'accueil une fois l'installation terminée.

2. Recherche d'INS-BLUEREAD & Connexion

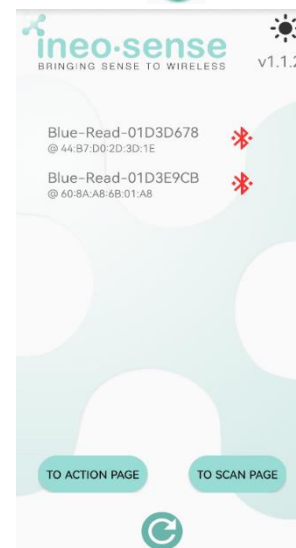
IMPORTANT Il est nécessaire d'avoir le Bluetooth et la localisation activés et d'avoir accepté les autorisations demandées lors du premier lancement

Les appareils déjà associés au smartphone apparaîtront au lancement de l'application. De nouveaux BlueRead peuvent être découverts, pour ce faire, actualiser la liste des appareils pour trouver un INS-BlueRead :

Vous pouvez désormais vous connecter au BlueRead

1. Cliquez sur le bouton de connexion de l'appareil souhaité,  ce dernier deviendra vert en cas de réussite

2. Lorsque vous y êtes invité, entrez le code de couplage Bluetooth: **1234** (1^{ère} connexion uniquement)



3. Ajouter des Devices (Bouton : To Scan Page)

Deux méthodes d'ajout sont disponibles :

1. Ajout manuel : saisir le numéro de série (SN) puis appuyer sur add manually.
2. Scanner le QR Code présent sur l'étiquette du produit.

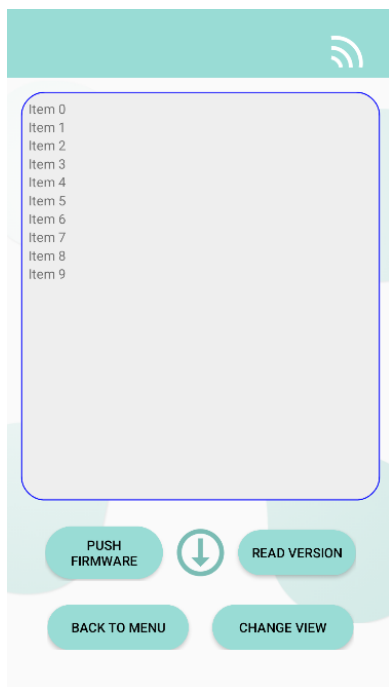
NOTE Vous avez la possibilité de zoomer ou dézoomer ainsi que d'allumer le flash du smartphone

WARNING Le QR Code doit se situer dans la zone jaune

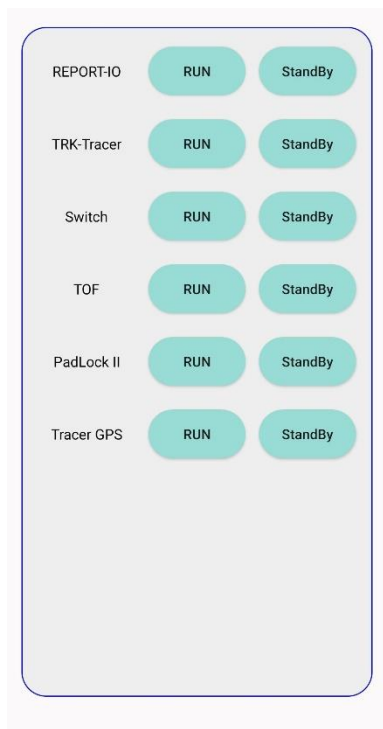


4. Actions (Bouton : To Action Page)

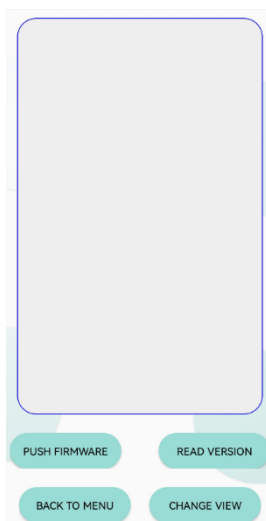
IMPORTANT Il est préférable que le mobile n'entre pas en veille pendant le push Firmware afin d'avoir la réponse de fin



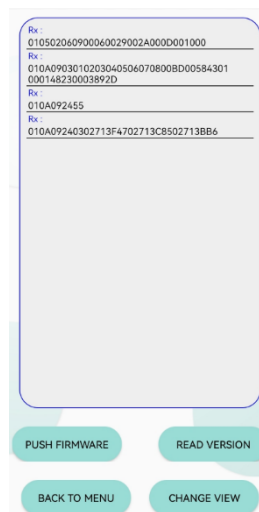
L'utilisateur peut modifier les informations de communication du blueRead en accédant à la page de configuration en cliquant sur le bouton situé dans le coin supérieur droit.



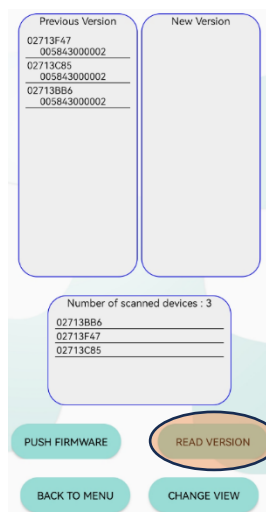
Pour chaque type de device, 2 options sont disponibles : Run et StandBy, il suffit de cliquer sur le bouton associé pour paramétrer le blueRead.



Ici s'afficheront les réponses aux différentes commandes envoyées telles que la configuration du Blueread, la récupération du transaction ID, l'envoi du pending Firmware ainsi que la réponse à la fin du processus. Pour envoyer ces commandes il suffit d'appuyer sur le bouton Push Firmware.

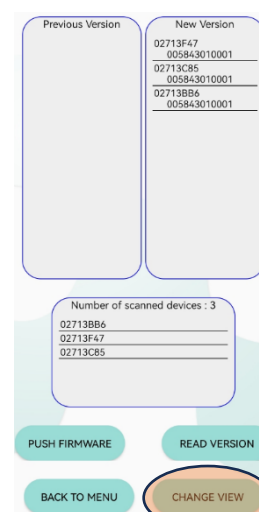


1. Configuration du Blueread terminée avec succès
2. Récupération du transaction ID
3. Début du push Firmware
4. Fin du push Firmware avec succès: les 3 devices:
- 02713F47
- 02713C85
- 02713BB6
ont été mis à jour



Vous pouvez lire la version des devices avant et/ou après le push Firmware en appuyant sur le bouton : Read Version

Ici les produits sont dans une version antérieurs à la 43010001



Ici les produits sont mis à jour avec la version 43010001

Aide : Vous pouvez basculer entre les 2 écrans avec le bouton : Change View